

PUN Index GME

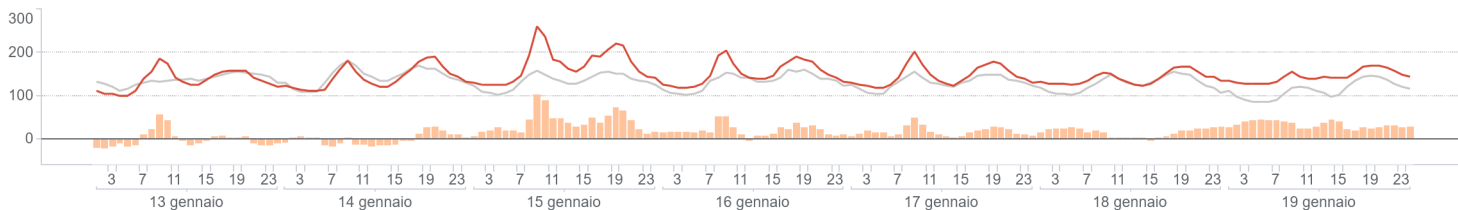
	Media (€/MWh)	Variazione (€/MWh)	Variazione (%)
Baseload	147,43	16,32	12,4%
<i>Picco</i>	164,80	19,66	13,5%
<i>Fuori Picco</i>	137,78	14,46	11,7%
Minimo orario	100,00		
Massimo orario	260,39		

Volumi

	MWh	Media (MWh)	Variazione (%)
Offerta	Nazionale	9.150.245	54.466 -1,9%
	Estero	1.216.716	7.242 -13,4%
	Totale	10.366.961	61.708
Vendite	Nazionale	4.870.607	28.992 19,3%
	Estero	1.155.743	6.879 -16,2%
	Totale	6.026.350	35.871
Acquisti	Nazionale	5.822.702	34.659 8,6%
	Estero	203.651	1.212 100,6%
	Totale	6.026.350	35.871

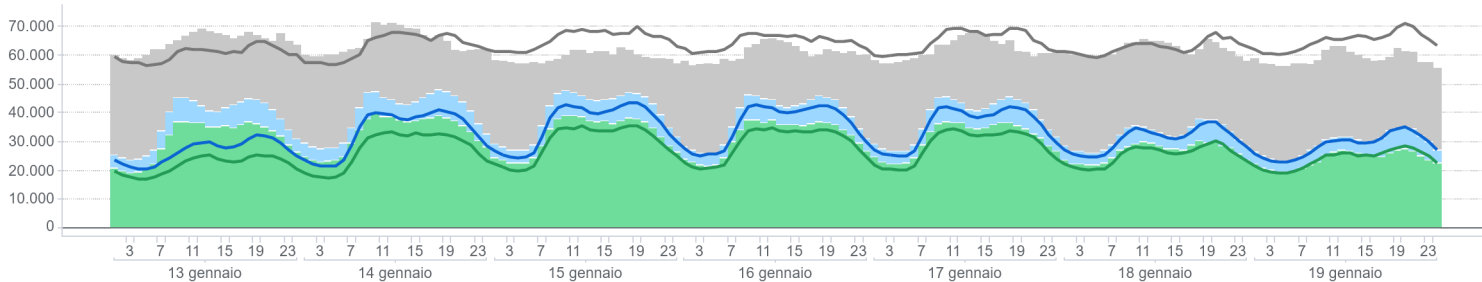
PUN Index GME (€/MWh)

— Prezzo orario
 — settimana precedente
 ■ Delta prezzo



Volumi offerti, venduti e acquistati (MWh)

■ Offerta
 ■ Vendite fuori borsa
 ■ Vendite in borsa
 — Vendite in borsa - sett. prec
 — Vendite fuori borsa - sett. prec
 — Offerta sett. prec



Offerta di energia elettrica

	MWh	Variazione (%)	Struttura
Borsa	4.978.157	11,0%	82,6%
<i>Operatori</i>	3.511.076	25,3%	58,3%
<i>GSE</i>	326.982	3,0%	5,4%
<i>Zone estere</i>	1.140.099	-16,4%	18,9%
<i>Saldo programmi PCE</i>	0		0,0%
PCE (incluso MTE)	1.048.194	7,3%	17,4%
<i>Zone estere</i>	15.644	10,6%	0,3%
<i>Zone nazionali altri operatori</i>	1.032.550	7,3%	17,1%
<i>Saldo programmi PCE</i>	0		0,0%
VOLUMI VENDUTI	6.026.350	10,4%	100,0%
VOLUMI NON VENDUTI	4.340.611	-17,7%	
OFFERTA TOTALE	10.366.961	-3,4%	

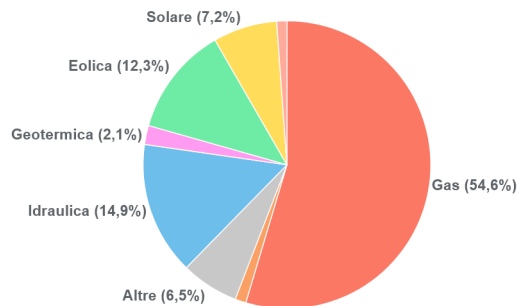
Domanda di energia elettrica

	MWh	Variazione (%)	Struttura
Borsa	4.978.157	11,0%	82,6%
<i>Acquirente Unico</i>	134.968	0,9%	2,2%
<i>Altri operatori</i>	4.072.383	11,5%	67,6%
<i>Pompaggi</i>	18.252	0,7%	0,3%
<i>Zone estere</i>	202.781	99,7%	3,4%
<i>Saldo programmi PCE</i>	549.775	-4,9%	9,1%
PCE (incluso MTE)	1.048.194	7,3%	17,4%
<i>Zone estere</i>	870		0,0%
<i>Zone nazionali AU</i>	9.600	300,0%	0,2%
<i>Zone nazionali altri operatori</i>	1.587.498	2,3%	26,3%
<i>Saldo programmi PCE</i>	-549.775	-4,9%	-9,1%
VOLUMI ACQUISTATI	6.026.350	10,4%	100,0%
VOLUMI NON ACQUISTATI	199.938	-14,7%	
DOMANDA TOTALE	6.226.288	9,3%	

Volumi venduti per fonte

	Totale (MWh)	Media (MWh)	Variazione (MWh)	Variazione (%)
Tradizionali	3.035.993	18.071	5.122	39,6%
<i>Gas</i>	2.660.469	15.836	5.015	46,3%
<i>Carbone</i>	60.047	357	8	2,3%
<i>Altre</i>	315.477	1.878	98	5,5%
Rinnovabili	1.778.862	10.588	-603	-5,4%
<i>Idraulica</i>	727.438	4.330	214	5,2%
<i>Geotermica</i>	103.845	618	11	1,9%
<i>Eolica</i>	597.238	3.555	-883	-19,9%
<i>Solare</i>	350.342	2.085	55	2,7%
Pompaggio	55.752	332	171	106,1%
Totale	4.870.607	28.992	4.690	19,3%

Volumi venduti per fonte



Prezzo zonale di vendita

	Nord		Centro Nord		Centro Sud		Sud		Calabria		Sicilia		Sardegna	
	€/MWh	Var	€/MWh	Var	€/MWh	Var	€/MWh	Var	€/MWh	Var	€/MWh	Var	€/MWh	Var
Baseload	147,84	12,7%	147,84	12,6%	147,84	12,8%	144,83	10,5%	144,18	10,0%	144,19	9,9%	147,84	14,4%
<i>Picco</i>	165,90	14,1%	165,90	14,1%	165,90	14,6%	157,62	8,9%	156,39	8,1%	156,39	8,1%	165,90	14,6%
<i>Fuori Picco</i>	137,81	11,7%	137,81	11,7%	137,81	11,7%	137,73	11,6%	137,40	11,2%	137,41	11,1%	137,81	14,2%
Massimo	275,00		275,00		275,00		221,91		221,91		221,91		275,00	
Minimo	100,00		100,00		100,00		100,00		100,00		100,00		100,00	

Volumi zonali

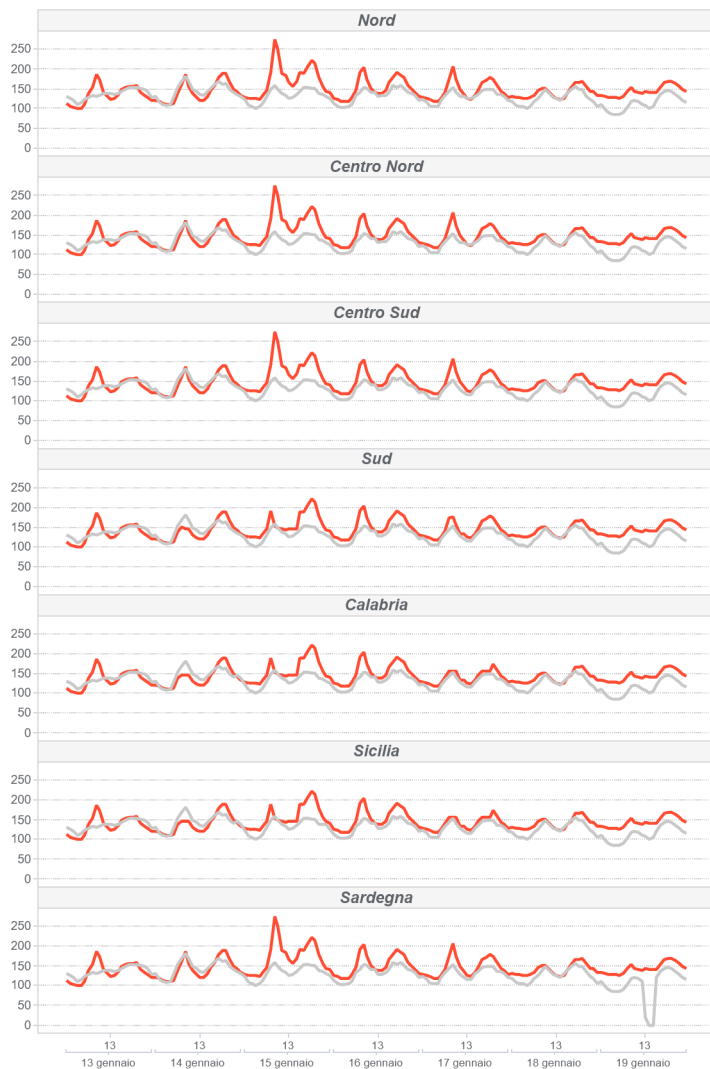
		Nord		Centro Nord		Centro Sud		Sud		Calabria		Sicilia		Sardegna	
		MWh	Var	MWh	Var	MWh	Var	MWh	Var	MWh	Var	MWh	Var	MWh	Var
Offerta	<i>Totale</i>	4.827.222	94.303	351.477	-29.848	1.383.318	-61.621	1.082.750	-135.762	575.327	-10.400	614.581	6.396	315.571	-43.369
Vendite	<i>Totale</i>	2.531.428	553.082	305.309	13.042	608.637	56.424	548.969	-33.348	335.950	165.919	298.590	46.014	241.724	-13.258
Acquisti	<i>Totale</i>	3.351.418	306.633	495.187	37.670	1.037.200	70.252	343.534	23.078	111.344	5.090	320.352	11.991	163.667	8.445
Offerta	<i>Media</i>	28.733	1,99%	2.092	-7,83%	8.234	-4,26%	6.445	-11,14%	3.425	-1,78%	3.658	1,05%	1.878	-12,08%
Vendite	<i>Media</i>	15.068	27,96%	1.817	4,46%	3.623	10,22%	3.268	-5,73%	2.000	97,58%	1.777	18,22%	1.439	-5,20%
Acquisti	<i>Media</i>	19.949	10,07%	2.948	8,23%	6.174	7,27%	2.045	7,20%	663	4,79%	1.907	3,89%	974	5,44%

Volumi venduti per fonte

		Nord		Centro Nord		Centro Sud		Sud		Calabria		Sicilia		Sardegna	
		MWh	Var	MWh	Var	MWh	Var	MWh	Var	MWh	Var	MWh	Var	MWh	Var
Tradizionali		10.526	36,6%	739	6,8%	1.970	39,8%	1.759	46,1%	1.526	187,4%	615	36,7%	937	-2,4%
<i>Gas</i>		9.414	40,9%	689	9,4%	1.711	45,5%	1.523	56,6%	1.431	235,1%	584	39,2%	485	-5,7%
<i>Carbone</i>		-	-	-	-	-	-	-	-	-	-	-	-	357	2,3%
<i>Altre</i>		1.113	8,8%	50	-19,8%	259	11,1%	235	1,8%	95	-8,4%	31	1,8%	95	-1,2%
Rinnovabili		4.265	8,8%	1.079	2,9%	1.598	-14,4%	1.509	-33,3%	474	-1,5%	1.163	10,3%	501	-10,1%
<i>Idraulica</i>		2.966	8,0%	269	7,3%	549	3,4%	282	-14,4%	71	10,9%	145	-3,7%	48	8,2%
<i>Geotermica</i>		-	-	618	1,9%	-	-	-	-	-	-	-	-	-	-
<i>Eolica</i>		53	31,5%	55	-10,2%	741	-30,5%	1.078	-37,9%	366	-2,7%	896	21,4%	366	-12,9%
<i>Solare</i>		1.246	9,8%	137	5,7%	308	14,4%	148	-24,8%	37	-10,4%	122	-26,2%	87	-5,8%
Pompaggio		276	84,5%	-	-	55	416,6%	0	7,3%	-	-	-	-	0	-30,8%
Totale		15.068	28,0%	1.817	4,5%	3.623	10,2%	3.268	-5,7%	2.000	97,6%	1.777	18,2%	1.439	-5,2%

Prezzo zonale di vendita (€/MWh)

● Prezzo orario ● settimana precedente



Volumi zonali di vendita (MWh)

■ Vendite ■ Acquisti ■ Offerta ■ Flussi



Transiti

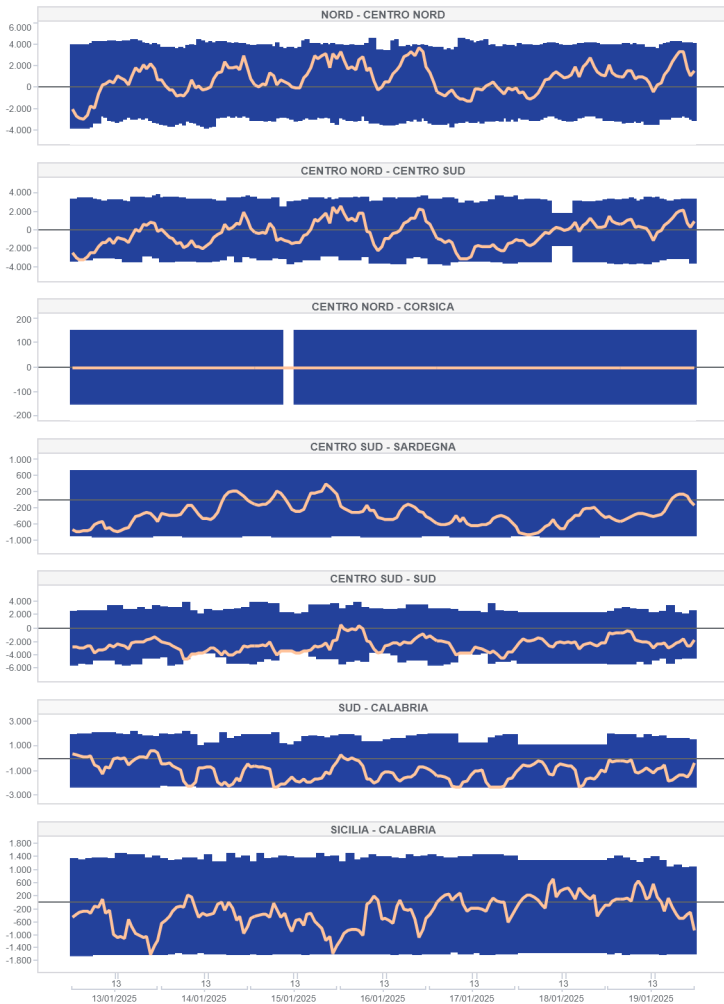
		Frequenza direzione		Capacità media di trasporto assegnata		Flusso medio		Utilizzo medio della capacità di trasporto assegnata	
		Sett. n.2	Sett. n.3	Sett. n.2	Sett. n.3	Sett. n.2	Sett. n.3	Sett. n.2	Sett. n.3
Francia - Nord	FRAN-NORD	0,0%	0,0%	0	0	0	0		
	NORD-FRAN			0	0	0	0		
Svizzera - Nord	SVIZ-NORD	100,0%	90,5%	3.635	3.982	2.880	1.927	79,2%	43,8%
	NORD-SVIZ		9,5%	9.214	2.826	0	579	0,0%	-1,4%
Austria - Nord	AUST-NORD	0,0%	0,0%	0	0	0	0		
	NORD-AUST			0	0	0	0		
Slovenia - Nord	SLOV-NORD	0,0%	0,0%	0	0	0	0		
	NORD-SLOV			0	0	0	0		
Montenegro - Centro Sud	CSUD-MONT	11,3%	39,3%	669	679	109	393	1,8%	22,8%
	MONT-CSUD	88,7%	60,7%	600	646	481	362	71,1%	34,0%
Grecia - Sud	GREC-SUD	0,0%	0,0%	25	25	0	0	0,0%	0,0%
	SUD-GREC			25	25	0	0	0,0%	0,0%

		Frequenza direzione		Limite medio		Flusso medio		Frequenza saturazioni	
		Sett. n.2	Sett. n.3	Sett. n.2	Sett. n.3	Sett. n.2	Sett. n.3	Sett. n.2	Sett. n.3
Nord - Centro Nord	NORD-CNOR	64,3%	73,2%	4.096	4.009	1.678	1.412	1,2%	0,0%
	CNOR-NORD	35,7%	26,8%	3.436	3.124	893	811	0,0%	0,0%
Centro Nord - Centro Sud	CNOR-CSUD	41,7%	44,0%	3.380	3.311	1.369	920	0,6%	0,0%
	CSUD-CNOR	58,3%	56,0%	3.286	3.210	1.349	1.285	4,2%	0,0%
Centro Nord - Corsica	CNOR-CORS	0,6%		150	150	150	0	0,6%	1,8%
	CORS-CNOR	7,7%	0,0%	150	150	104	0	0,0%	1,8%
Corsica - Sardegna	CORS-SARD	0,6%	0,0%	150	148	120	0	0,0%	0,0%
	SARD-CORS	99,4%	100,0%	150	148	38	30	6,0%	0,0%
Sardegna - Corsica AC	COAC-SARD	0,0%	0,0%	23	23	0	0		
	SARD-COAC	100,0%	100,0%	109	109	87	97	0,0%	0,0%
Centro Sud - Sardegna	CSUD-SARD	1,8%	13,7%	720	720	262	174	0,0%	0,0%
	SARD-CSUD	98,2%	86,3%	887	887	483	419	3,6%	0,0%
Centro Sud - Sud	CSUD-SUD	0,6%	1,2%	2.749	2.854	95	432	0,0%	0,0%
	SUD-CSUD	99,4%	98,8%	4.959	4.736	1.612	2.497	0,6%	11,3%
Sud - Calabria	SUD-CALA	59,5%	10,1%	1.607	1.684	442	223	1,2%	0,0%
	CALA-SUD	40,5%	89,9%	2.299	2.343	425	1.199	0,0%	5,4%
Sicilia - Calabria	SICI-CALA	17,9%	31,0%	1.370	1.369	217	208	0,0%	0,0%
	CALA-SICI	82,1%	69,0%	1.572	1.578	620	501	1,8%	1,2%
Sicilia - Malta	SICI-MALT	100,0%	100,0%	225	225	139	152	1,8%	17,3%
	MALT-SICI	0,0%	0,0%	225	225	0	0		

		Frequenza direzione		Limite medio		Flusso medio		Frequenza saturazioni	
		Sett. n.2	Sett. n.3	Sett. n.2	Sett. n.3	Sett. n.2	Sett. n.3	Sett. n.2	Sett. n.3
IT Coupling - Nord	NORD-COUP			10.000	10.000	0	0	0,0%	0,0%
	COUP-NORD	100,0%	100,0%	10.000	10.000	4.227	4.009	0,0%	0,0%
Coupling - Francia Coupling	COUP-XFRA			2.158	2.159	0	0	0,0%	0,0%
	XFRA-COUP	100,0%	100,0%	3.904	3.950	3.759	3.619	72,6%	72,0%
Coupling - Slovenia Coupling	COUP-BSP	26,2%	28,6%	676	679	622	542	22,6%	17,9%
	BSP-COUP	73,2%	62,5%	603	597	567	547	66,1%	51,2%
Coupling - Austria Coupling	COUP-XAUS	23,8%	20,8%	140	135	141	118	23,8%	19,6%
	XAUS-COUP	75,6%	72,0%	348	330	331	315	71,4%	64,9%
Sud - Grecia Coupling	SUD-XGRE	14,3%	33,9%	500	500	320	346	5,4%	16,7%
	XGRE-SUD	83,3%	66,1%	500	500	455	456	69,6%	55,4%

Transiti Italia (MWh)

■ Limite Import ■ Limite Export — Flusso



Transiti esteri (MWh)

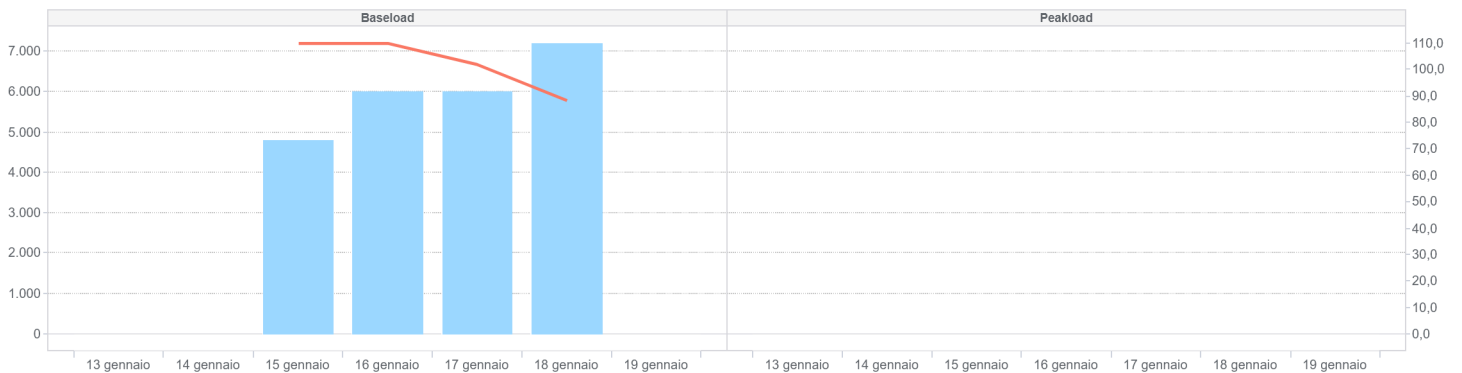
— Import netto coup — Import netto esplicita ■ Limite Export ■ Limite Import



MPEG

Prodotti	Prezzo min (cent. €/MWh)	Prezzo max (cent. €/MWh)	Prezzo medio (cent. €/MWh)	Volume (MW)	Volume (MWh)	Posizione aperta (MW)	Posizione aperta (MWh)
13 gennaio							
14 gennaio							
Baseload							
15 gennaio	110,00	110,00	110,00	200	4.800	200	4.800
16 gennaio	110,00	110,00	110,00	250	6.000	250	6.000
17 gennaio	100,00	105,00	102,00	250	6.000	250	6.000
18 gennaio	85,00	90,00	88,33	300	7.200	300	7.200
19 gennaio							
Peakload							
13 gennaio							
14 gennaio							
15 gennaio							
16 gennaio							
17 gennaio							
TOTALE	85,00	110,00	102,58	250	24.000	300	13.200

Volumi Prezzo medio


MTE

	Prezzo min (€/MWh)	Prezzo max (€/MWh)	Prezzo di controllo (€/MWh)	Prezzo di controllo (var)	Negoziazioni	Volume (MW)	Volume (MWh)	Volume (MWh)	Volume (var)	Posizione aperta (MW)	Posizione aperta (MWh)
Baseload											
BL-M-2025-02			126,30	0,0%						12	8.064
BL-M-2025-03			126,43	0,0%						12	8.916
BL-M-2025-04			125,73	0,0%						0	0
BL-Q-2025-02			117,16	0,0%						6	13.104
BL-Q-2025-03			125,42	0,0%						6	13.248
BL-Q-2025-04			126,58	0,0%						6	13.254
BL-Q-2026-01			119,15	0,0%						0	0
BL-Y-2026			109,89	0,0%						0	0
PL-M-2025-02			140,05	0,0%						0	0
PL-M-2025-03			136,05	0,0%						0	0
PL-M-2025-04			135,50	0,0%						0	0
Peakload											
PL-Q-2025-02			117,44	0,0%						0	0
PL-Q-2025-03			133,55	0,0%						0	0
PL-Q-2025-04			128,70	0,0%						0	0
PL-Q-2026-01			125,48	0,0%						0	0
PL-Y-2026			115,71	0,0%						0	0

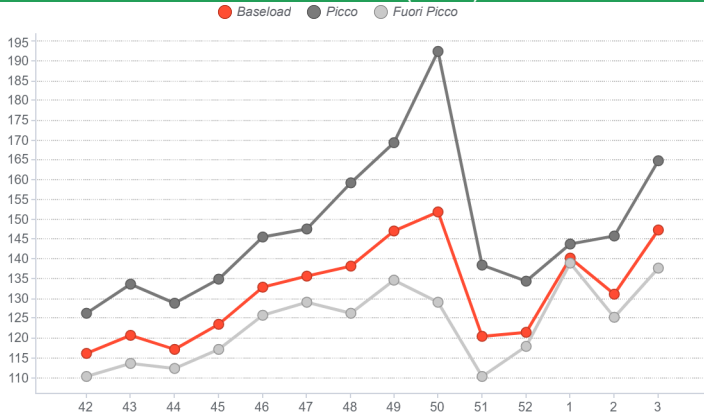
PCE

	Transazioni (MWh)	Transazioni (var)	Struttura
Baseload	434.328	-12,3%	10,7%
Peak	4.170	75,9%	0,1%
Off Peak	1.080	0,0%	0,0%
Non Standard	3.578.787	3,3%	88,5%
Contratti bilaterali	4.018.365	1,4%	99,3%
MTE	2.520	0,0%	0,1%
MPEG	24.000	900,0%	0,6%
Totale PCE	4.044.885	2,0%	100,0%
Posizione netta	2.544.231	2,6%	62,9%

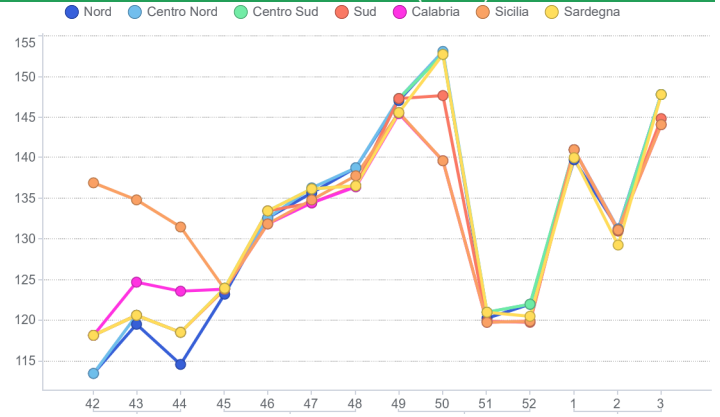
Programmi

Programmi	Immissione (MWh)	Immissione (var)	Prelievi (MWh)	Prelievi (var)
Richiesti	1.336.424	2,2%	1.599.401	2,9%
Rifutati	288.231	-12,7%	1.433	745,8%
Registrati	1.048.193	7,3%	1.597.968	2,8%
Sbilanciamenti a programma	1.496.038	-0,5%	946.263	2,3%
Saldo programmi	0		549.775	

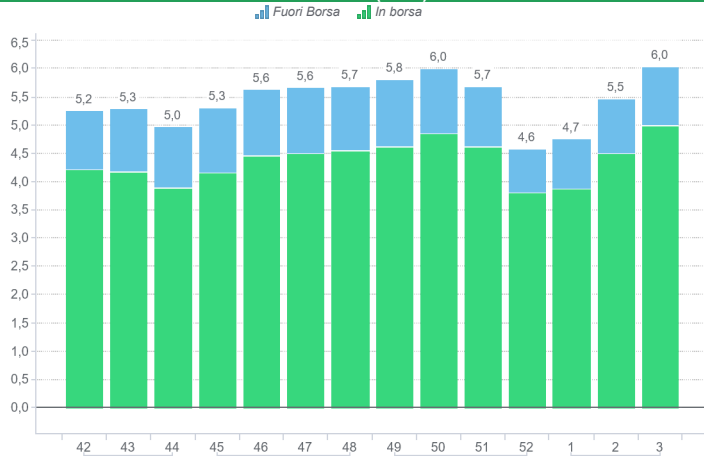
MGP - PUN Index GME (€/MWh)



MGP - Prezzo di vendita (€/MWh)



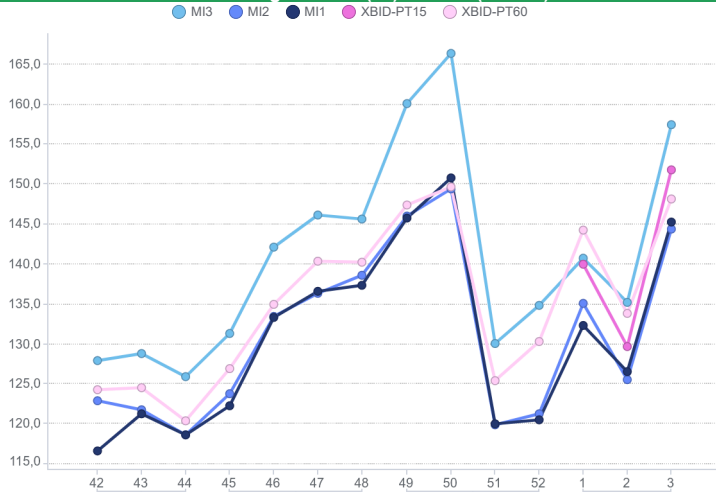
MGP - Volumi (TWh)



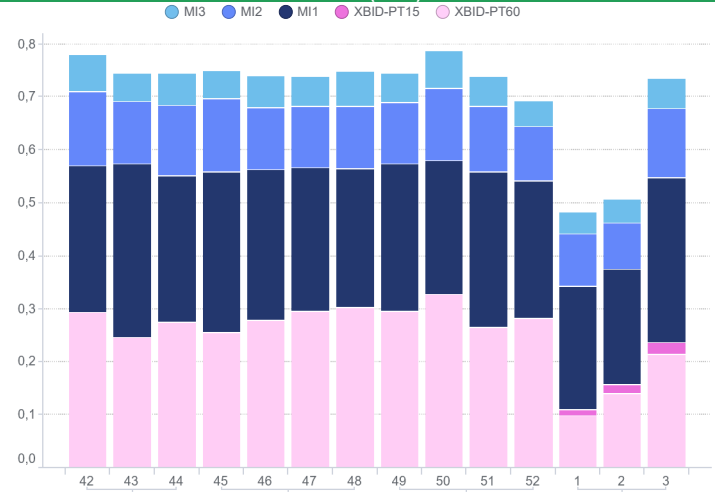
MGP - Liquidità (%)



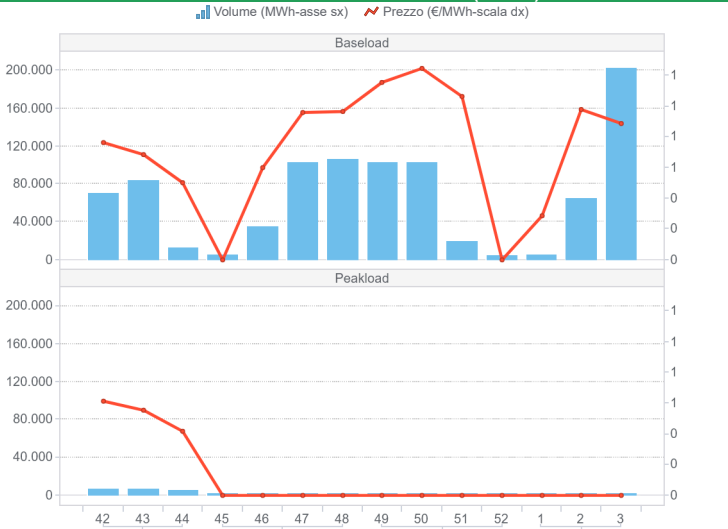
Mercato Infragionaliero (MI) - Prezzi (€/MWh)



MI - Volumi (TWh)



Mercato dei Prodotti Giornalieri (MPEG)



PCE

